



www.ipowertek.it

iLedjet series

▶ iLedjet Pro 7590

Stampante UV-Led 75x90cm



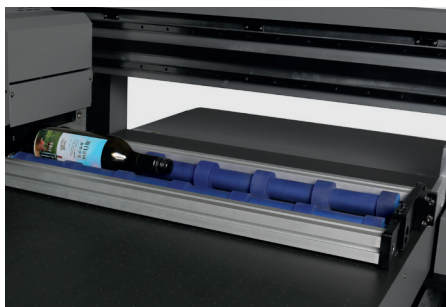
**Stampi anche su
oggetti cilindrici!**

- ▶ 4 teste di stampa (1200dpi)
- ▶ 4 colori + bianco + varnish (C M Y K + W + V)
- ▶ Opzione stampa su bottiglie inclusa di serie
- ▶ Lampade UV-Led ad alta efficienza
- ▶ Regolazione automatica dell'altezza di stampa

✉ Per informazioni, disponibilità e prezzi scrivi a info@ipowertek.it



Tecnologia che fa la differenza



Opzione kebab inclusa di serie



Guida lineare silenziata



Qualità di stampa eccezionale

1 4 teste ad alta risoluzione (1200dpi). CMYK+W+V.

2 Serbatoi secondari ink in lega di alluminio per la massima precisione

3 Sistema automatico per la misurazione dell'altezza della testa

4 Piano aspirato ad alta efficienza

5 Guida in gomma di alta qualità, sempre precisa ed affidabile

6 Sensori anti collisione per evitare danni accidentali alle teste

7 Sistema Bulk in continuo con bottiglie da 1lt

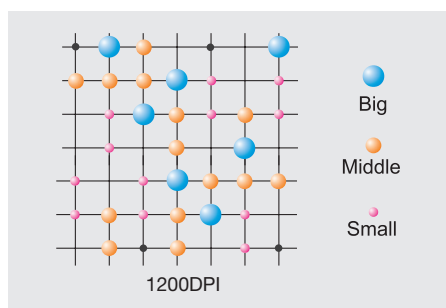
8 Sistema di bloccaggio ruote per un facile posizionamento



FlexiPRINT

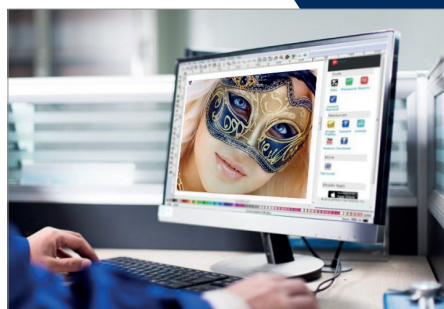
RIP Software Incluso! ➔

Caratteristiche uniche



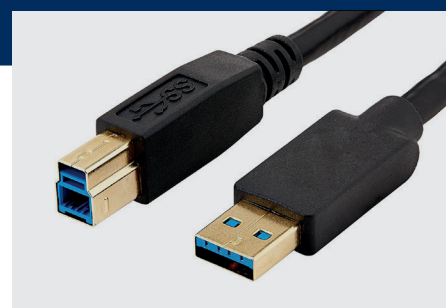
Qualità fotografica

Grazie alla tecnologia con dot variabile da 5 a 35pl ottieni sempre la massima qualità.



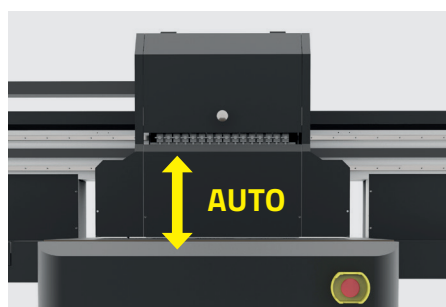
Anteprime in tempo reale

Con il software rip SAI® Flexi Print incluso hai sempre il controllo su ogni operazione.



USB 3.0 ad alta velocità

L'interfaccia USB 2.0 garantisce una connessione veloce tra stampante e pc.



Misurazione automatica altezza

Sistema automatico per la misurazione dell'altezza del supporto di stampa.



Design industriale

Struttura in metallo fatta per resistere nel tempo anche ad alte produzioni.



Alta produttività e costi bassi

La soluzione perfetta per avere il massimo dell'efficienza produttiva e un occhio al budget.

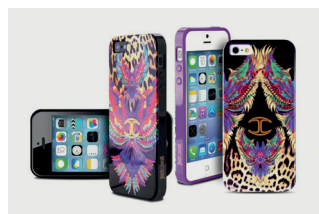
Tantissime applicazioni



Oggettistica e Gadget



Bottiglie e borracce



Cover per smartphone



Tastiere a membrana



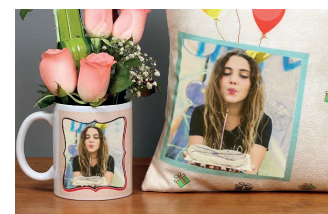
Targhe e segnaletica



Packaging



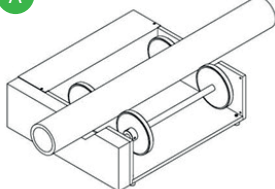
Stampe su legno



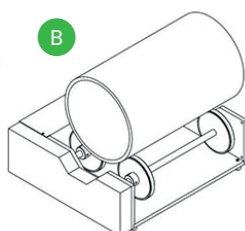
Tazze e accessori

iLedjet Pro KEBAB SYSTEM:

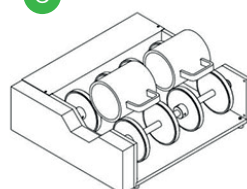
A



B



C

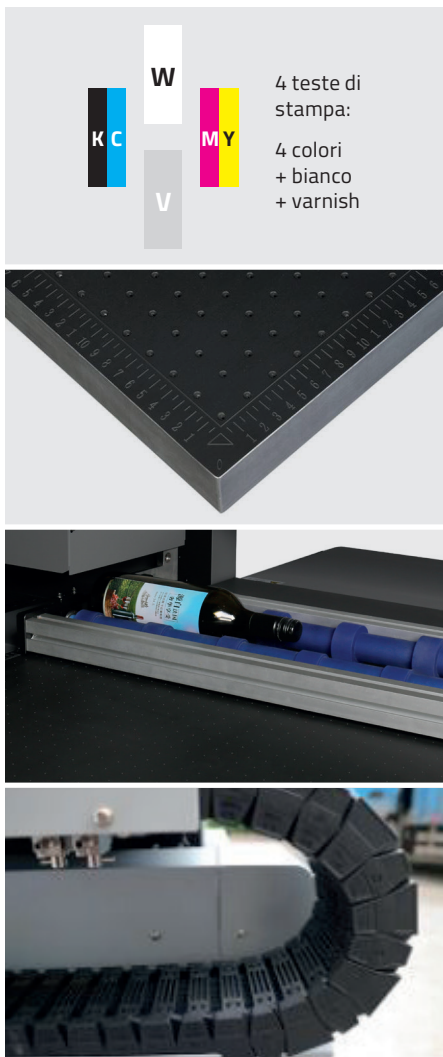


**Consente di stampare a 360°
su ogni oggetto cilindrico:**

A. Oggetti molto lunghi

B. Oggetti stretti e alti

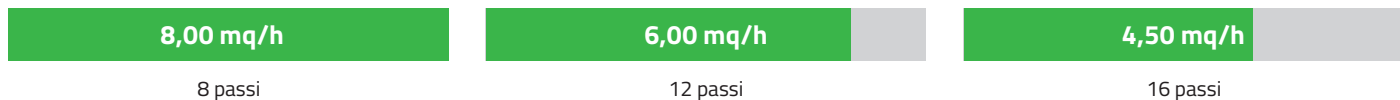
C. Oggetti con forme particolari



Dati Tecnici

Testa di stampa	n. 4 teste piezoelettriche ad alta risoluzione (1200dpi)
Formato e spessore	75x90cm, spessore supporti fino a 150mm
Stampa oggetti cilindrici	Sistema incluso, stampa oggetti cilindrici fino a 10cm di diametro
Inchiostri	UV iLed Pro (XUM1) in bottiglie da 1lt. - (C M Y K + W + V) Senza riconoscimento chip
Bulk system	Taniche da 1lt per colore ricaricabili in continuo - tot. 6lt di autonomia
Sistema di fissaggio	Lampade UV-Led ad alta efficienza
Applicazioni	Stampante adatta per la stampa di oggettistica e prodotti promozionali personalizzati come penne, porta chiavi, bottiglie o borracce, shopper, tazze, tappetini per mouse, ecc.
Supporti stampabili	Tutti i supporti adatti alla stampa uv-led: Carta, PVC, PP, PET, legno, forex, D-bond, Plexiglass®, eco-pelle, ecc.
Sistema di pulizia	A caduta (pressione positiva)
Piano aspirato	Incluso
Connesione	USB 3.0
Rip di stampa	SAI Flexi Print (incluso)
Protezione	Sistema anti-collisione a protezione delle teste di stampa
Consumo / Voltaggio	2500W / 220V 50-60Hz
Ambiente di lavoro	Temperatura: 20-26°C / Umidità relativa: 35-65%
Dimensioni e peso	195x155x215 cm (lxhxp) - 700 kg / 750 kg (con packaging in legno)
Garanzia	12 mesi

Velocità di stampa



Configurazione PC

	Processore	RAM	Hard Disk	Sistema operativo
Minima	I5	8GB	512 GB SSD	Windows 10 versione 64 bit
Consigliata	I7	16GB	1TB SSD	